

iPad&Android対応新製品

# FULLWEB

FULL  
WEB

## 10.0/PDM



# 「永く使えること」

文書／図面管理システムFullWEBを開発する上で  
コネクテッド社が大切にしているコンセプトです。

なぜなら、文書／図面管理システムに  
蓄積される文書・図面は会社の資産であり、  
10年、20年と再利用されていくからです。

では、「永く使えるシステムとはどういうものか？」

簡潔な答えはありませんが、  
ひとつの事実があります。

FullWEBを採用した会社は500社を超えました。  
その多くの会社が10年、20年と継続利用しています。

それらの会社が良く利用している  
機能に重点をおき  
このカタログにまとめました。

「永く使えるシステムとはどういうものか？」  
に対するヒントとして利用していただければ幸いです。

コネクテッド社 開発チーム

## カタログに配置した、永く使える理由マーク一覧



低い維持コスト



欲しい技術に  
適応する



メンテナンスが  
楽である



操作が簡単



## INDEX

## FullWEB

iPad &amp; Androidでのファイル表示

類似図面検索

クライアントサイドPDF生成

全文検索機能

ChatGPTを利用したHELP機能

属性自動抽出機能

フォルダ自動生成機能

メール通知機能

多言語対応

バージョンアップ対応

SDK (SoftWare Development Kit)

クラウド対応

サブスクリプション

CAD連携

セキュリティー機能

大量ファイル操作監視

ファイル ピン留め機能

検索結果色分け表示

承認機能

押印機能（オプション）

FullWEB機能一覧

## FullWEB-PDM

FullWEB-PDM BOM操作画面

PDM機能一覧

# iPad & Android でのファイル表示



FullWEB9からiPadとAndroidで、ファイルを検索してサムネイル表示で内容を簡単に確認し、属性の表示・編集ができました。

FullWEB10では、ファイルそのものの表示ができるようになりました。これにより、工場や出張先で、図番等で検索し、その図面や関連文書を表示し確認することができるようになりました。



iPad(Safari)で図面を検索し、AutoCADで表示した画面



Android (Chrome) でFullWEBの  
分類フォルダをサムネイル表示した画面

## 新機能

## 類似図面検索



FullWEBに格納されているAutoCAD図面を指定して、類似した図面を検索できるようになりました。

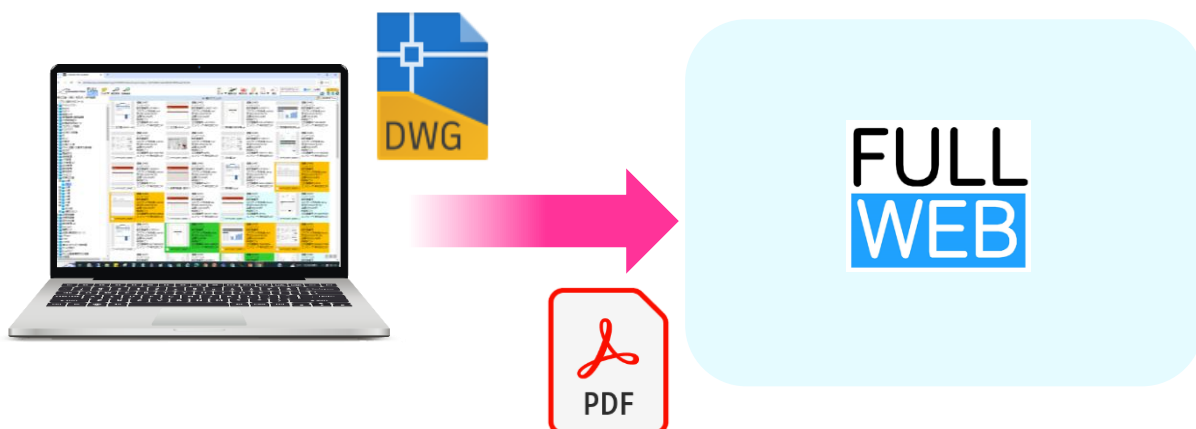


## 新機能

## クライアントサイドPDF生成



AutoCAD, Excel, Word, PowerPoint, Photoshop, IllustratorからサムネイルやPDFの生成を登録したPCで実施できるようになりました。

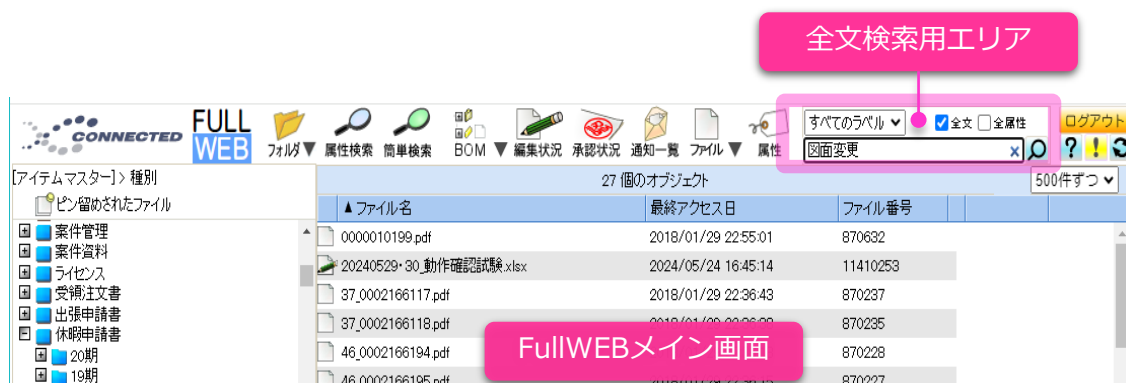


## 全文検索機能



日常生活において全文検索機能をもったWEBサイト（Google、Amazon等）を利用する（レストラン予約、書籍購入、旅行手配・・・）ことは特別なことではなくなりました。全文検索なしの日常が考えられないぐらい全文検索は浸透してきました。

会社の中でも、全文検索が簡単に利用できるのは必須の時代です。FullWEBではメイン画面の右上部に全文検索入力用のボックスを配置し、いつでも全文検索が実施できるようにしています。



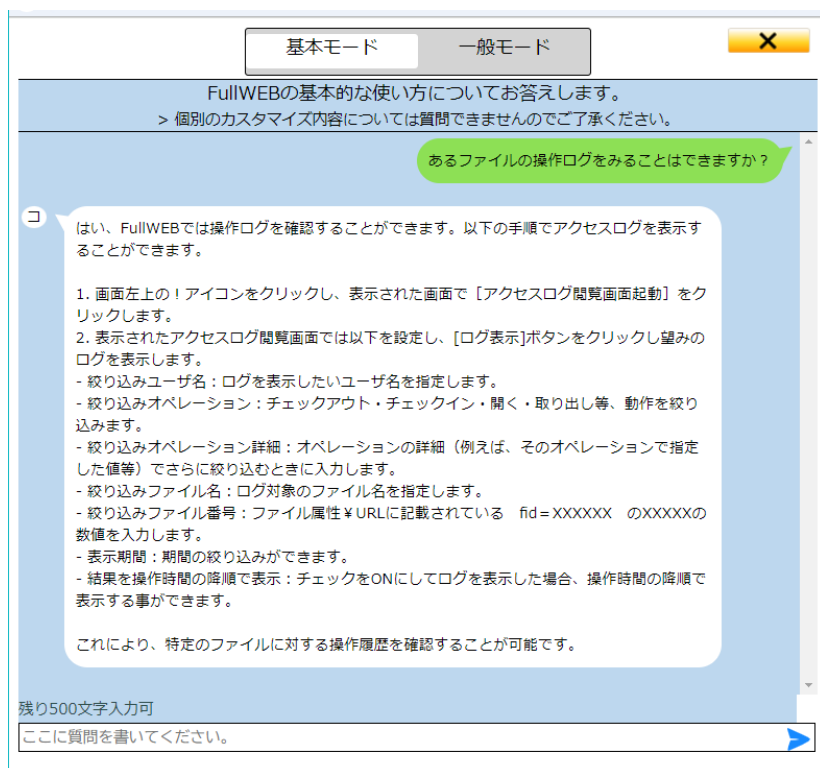
メイン画面に配置された全文検索用ボックス

### 新機能

## ChatGPTを利用したHELP機能



FullWEBの基本機能への質問にChatGPTが答えるサイトを用意しました。



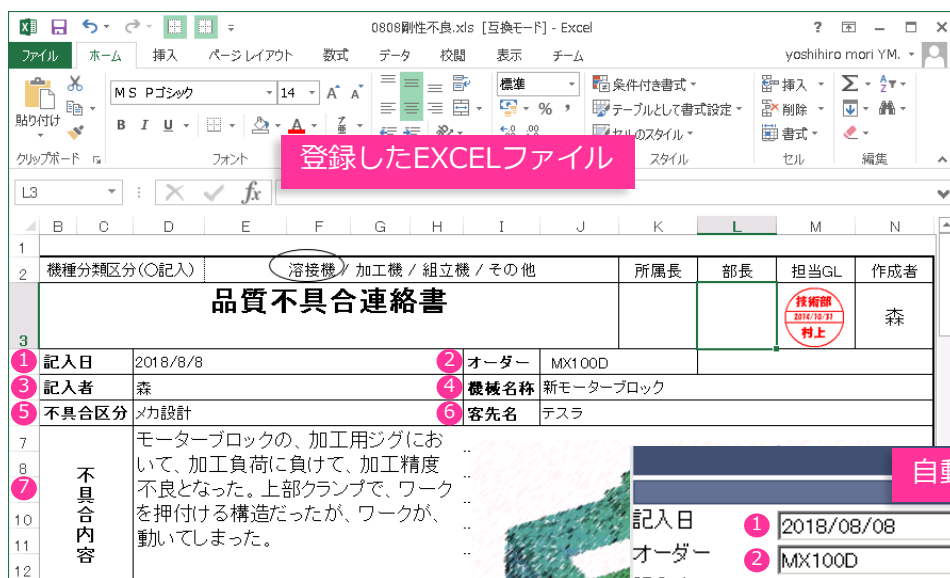
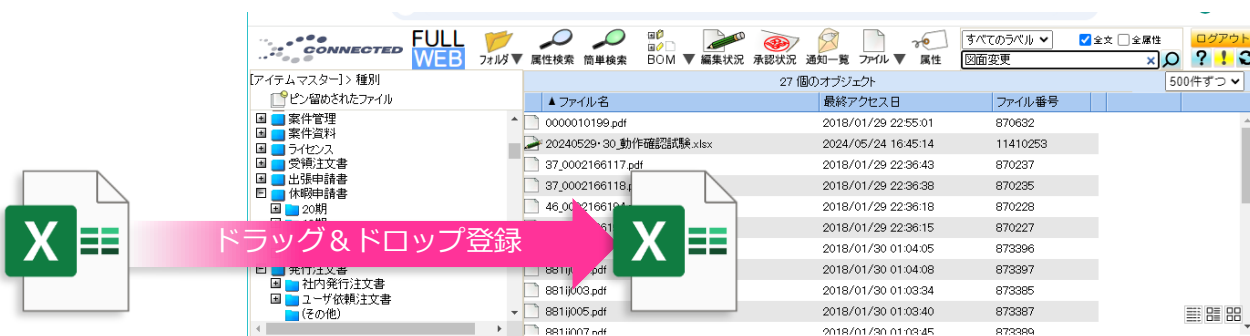
# 属性自動抽出機能



文書や図面の登録がどれくらい簡単であるかは、文書・図面管理システムを永く使うためのキーポイントのひとつです。

登録自体は、ドラッグ&ドロップやCSV一括登録で簡単にできます。ユーザが一番手間だと感じるのは、登録するファイルに検索用の属性を付与する作業です。この作業を自動で実施するのが属性自動抽出機能です。FullWEBはExcel, Word, PowerPoint, AutoCAD（オプション）から属性を自動で抽出します。

自動抽出用のテンプレートは、エンドユーザが作成できます。



## 自動抽出された属性

記入日	1	2018/08/08
オーダー	2	MX100D
記入者	3	森
機械名称	4	新モーターブロック
不具合区分	5	メカ設計
客先名	6	テスラ
状況判断		
不具合内容	7	モーターブロックの、加工用ジグにおいて、加工負荷に負けて、加工精度不良となった。上部クランプで、ワークを押付ける構造だったが、ワークが、動いてしまった。



# フォルダ自動生成機能

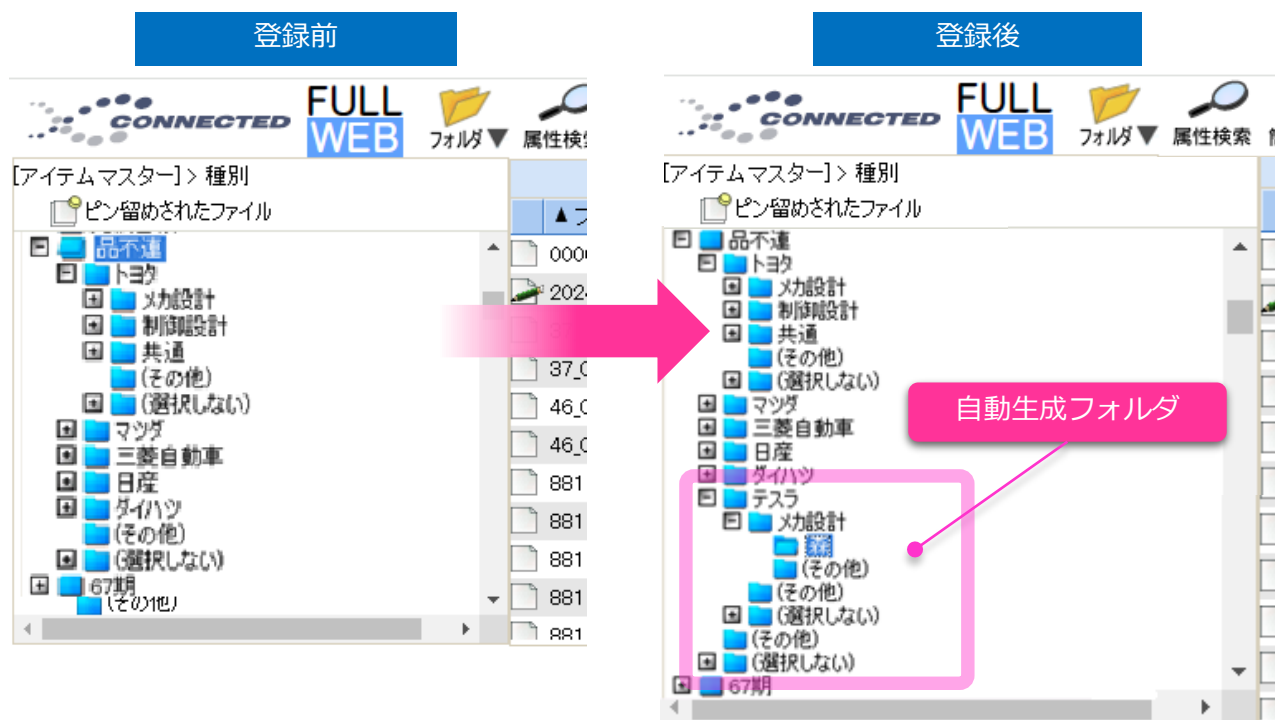
文書・図面管理システムに登録された文書や図面の属性を解析し、フォルダを自動生成します。  
FW10では生成速度が前バージョンの20倍高速になっています。

## 管理者の利点

- 文書管理システム利用開始時にフォルダを構築する必要がありません。
- フォルダを定期的にメンテナンス（フォルダ新規作成、フォルダ削除）する必要がありません。
- ひとつのフォルダにファイルが多くなり過ぎた時に、追加分類を指定するだけでファイルを分散できます。

## 登録者の利点

- ドキュメントが属性に従い自動配置されるため、登録するフォルダを選択する必要がありません。
- ドキュメントを登録するフォルダが存在しない場合、登録しておけばフォルダが自動生成されます。
- ドキュメントが存在しない空のフォルダがなくなるため、目的のフォルダを見つけやすくなります。



前頁（属性自動抽出）のファイルを登録すると、品質不具合フォルダのしたにテスラ用のフォルダが自動で作成され、さらにその直下に不具合区分：メカ設計＞ 記入者：森のサブフォルダが自動生成される。

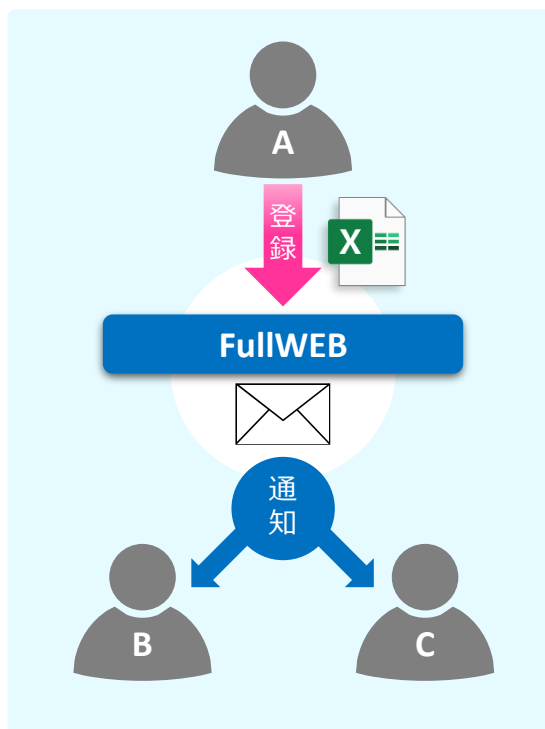
## メール通知機能



FullWEBには、個々で検索条件の設定ができ、クリックするだけで検索が実行できるフォルダがあります。このフォルダに設定された検索条件を満たすときに、メールを送信する機能があります。つまり、検索の条件を満たす文書や図面が登録時や、処理が滞っている場合にメールで通知することができます。

### 通知先・通知内容・通知タイミング・設定画面

基本設定	
フォルダ名	よく使う検索(mori)※大阪府
宛先	y_mori<mori@kabu.osa.connected.co.jp>
件名(subject)	大阪府に学部が新設されました。
通知メール文 文頭文	内容をチェックしてください。
属性選択	宛先へ追加 件名へ追加 本文へ追加
オプション	<input type="checkbox"/> 属性名を表示しない <input checked="" type="checkbox"/> URLを添付する <input type="checkbox"/> 通知者(from)は設定者とする
送信タイミング	<input checked="" type="radio"/> ファイルの登録時と以下の状態の時に通知 <input type="checkbox"/> ファイルの承認時 <input type="checkbox"/> チェックイン時 <input checked="" type="checkbox"/> 属性値変更時 <input type="radio"/> フォルダ内のファイルが増えた場合1日以内に通知 <input type="radio"/> フォルダ内にあるファイルを1日1回送信
登録 キャンセル	

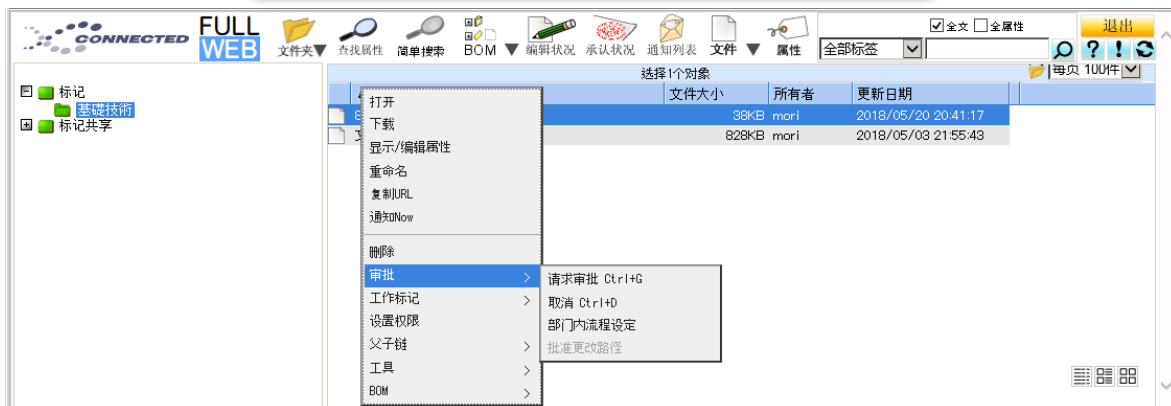


## 多言語対応



FullWEBはブラウザの言語設定に従って自動的に表示する言語を切り替えます。日本語、英語、簡体字は標準対応です。その他の言語が設定されている場合には英語表示になります。

### ブラウザの言語設定が簡体字の場合





## バージョンアップ対応

### 無償バージョンアップ

FullWEBのどのバージョンからでも最新バージョンにバージョンアップするときにデータ込みで無償バージョンアップできることを保証しています。（※バージョンアップ作業費用は必要です。）

### カスタマイズ動作

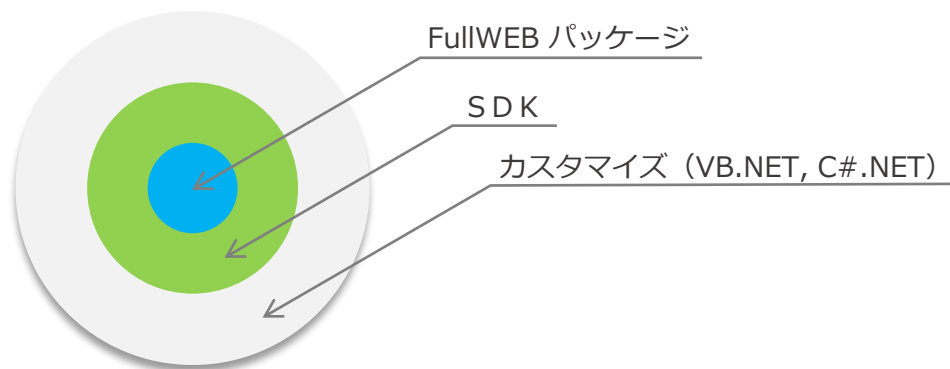
コネクテッドが過去バージョンに対して実施したカスタマイズが最新バージョンで動作することを保証しています。追加費用は不要です。



## SDK (SoftWare Development Kit)



FullWEBはユーザ自身でカスタマイズできるように、SDK（FullWEBの各機能呼び出すことができるAPIの集合）を用意しています。FullWEBを検索して帳票出力したり、他のシステムと連携するような機能が簡単に作成できます。



SDKは上図のようにFullWEBパッケージを包み込んでいます。SDKはFullWEBパッケージのバージョンの変化をカスタマイズ部分に影響しない仕組みなのです。つまり、過去のバージョン用にSDKで作成したカスタマイズが、最新のFullWEBで動作することを保証しています。



## CAD連携

### AutoCAD連携（オプション、CADバージョンアップに無償追従）

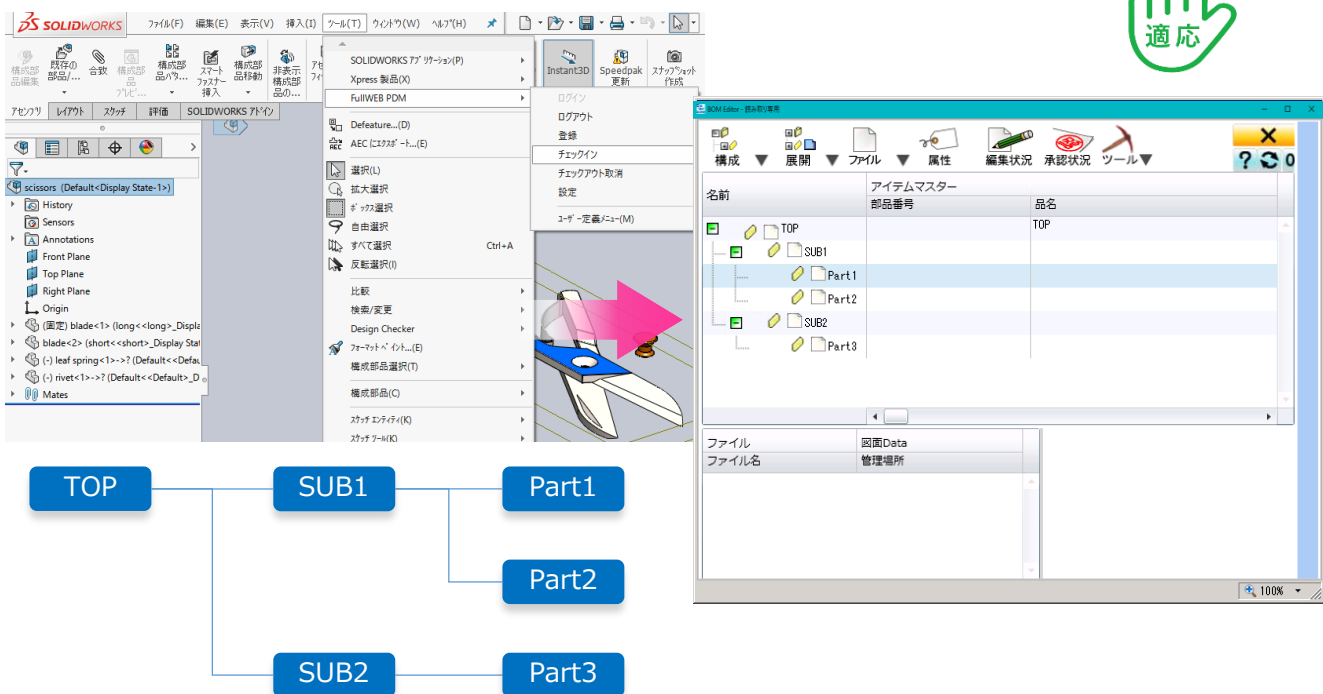
- 配布用PDF自動生成  
登録されたAutoCADファイルから自動でPDFを生成します。
- 属性抽出  
標題欄から属性値を抽出しデータベース化します。
- 全文検索対象  
図面内に書かれた文字列を全文検索対象にします。
- 類似図面検索  
どの画層がターゲットか指定もしくは自動判定し形状の似た図面を検索します。



## SolidWorks連携（オプション、CADバージョンアップに無償追従）

- SolidWorks操作画面に登録コマンドが追加されます。
- アセンブリとパーツ、図面の単位で登録を実施できます。
- アセンブリを登録した場合は、そのアセンブリを構成するサブアセンブリやパーツも同時に登録されます。
- 登録済の共通パーツは認識され、他のアセンブリ下に配置されているパーツとの共有状態となります。
- 図面は関連するモデルに添付される構成で管理されます。
- 登録されたアセンブリ、パーツ、図面の各データは自動抽出されたプロパティ情報(品名、仕様、材料、表面仕上げ、塗装、設計者等)で検索ができます。
- アセンブリの登録によりBOMが作成されていますので、製品からの順展開によるユニット、パーツの一覧表示や、パーツを使用している製品の逆展開が可能です。
- 図面検索後にその図面を作成した元となっているモデル（アセンブリとパーツの構成情報）を検索できます。
- 設計変更連絡書と製品構成を結びつけて検索ができるようにデータ管理することができます。

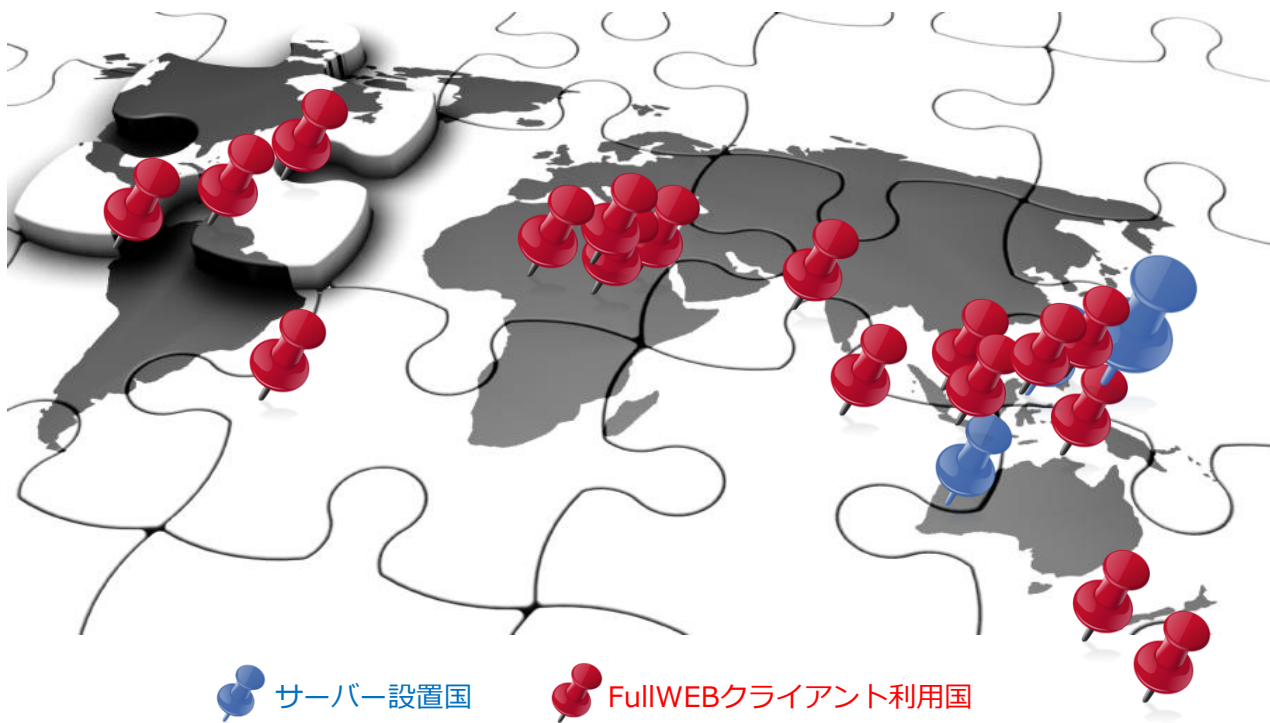
※他の3次元CAD（ICAD,CATIA等）との連携実績あります。





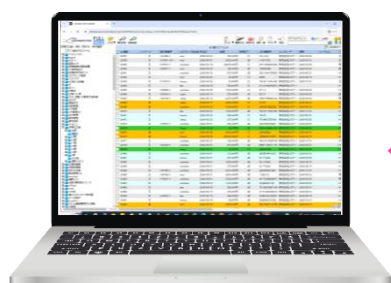
## クラウド対応

FullWEBはAzure, AWS等のクラウド環境で動作します。海外とのデータのやりとりに利用するユーザが増えてきました。



## サブスクリプション

Azure上にサブスクリプション（月契約）で、すぐに利用できるSaaS版を用意しました。社内にインフラを持たずに、すぐに文書図面管理を利用したい方に最適です。



クラウド上に用意されたFullWEBを利用する



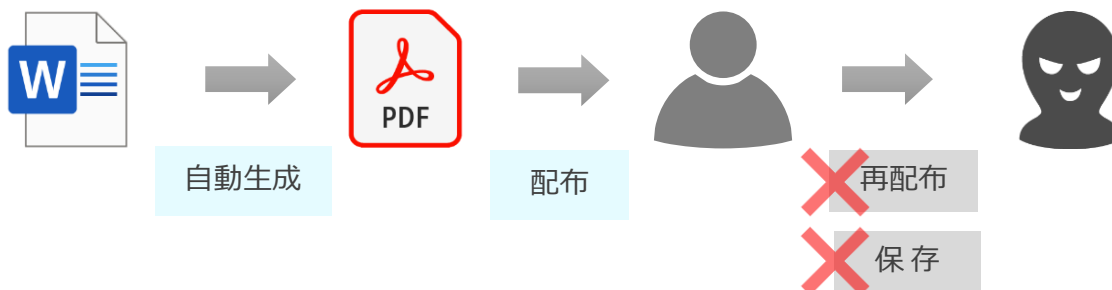
# セキュリティ機能

## セキュリティ機能一覧

- 改ざん防止
- 操作ログ記録&表示
- 押印（オプション）
- きめ細かな権限設定
- ファイル変更履歴記録
- HTTPSによる通信
- パスワード（有効期限）
- 再配布防止機能
- 大量ファイル操作監視
- 特定ファイル取出監視

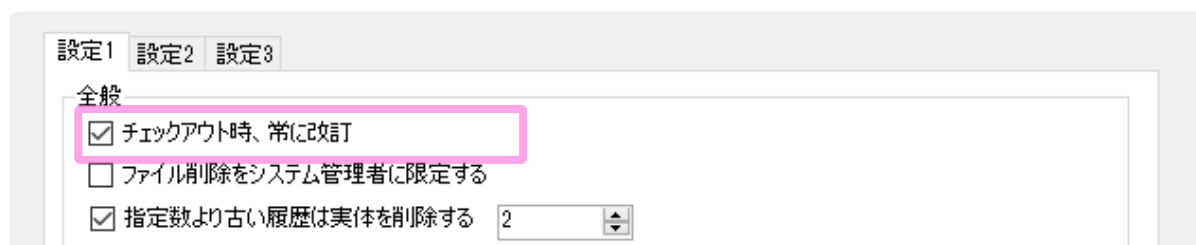
### 再配布防止機能

登録されたファイルから配布用のPDFを自動生成する機能があります。この配布用PDFのセキュリティを強化し、表示後の保存や再配布を防止することができます。



### 改ざん防止

管理ツールで「チェックアウト時、常に改訂」を選択すれば、システム全体が上書き禁止モードになります。すべてのドキュメントに対する編集は、旧版を残したままでの履歴追加となり、改ざんすることができなくなります。



# 大量ファイル操作監視



FullWEBから大量にファイルや属性を取り出した場合に管理者に通知することができます。  
この機能は情報漏洩を防ぐ機能として利用できます。

## 操作ログ記録&表示

ユーザの操作（ログイン/アウト、編集、削除、取り出し、属性変更等）は操作ログとして記録されます。また、過って削除したファイルを復元できます。

CSV出力			
3919 件のログ (13501 - 13919)			
<input type="checkbox"/> 操作時間	ユーザ	オペレーション	オペレーション詳細
2011/12/31 17:16:52	at11	登録	
2011/12/31 17:16:58	fullweb	属性変更	(営業/日付/2011/12/31
2011/12/31 17:16:59	fullweb	FullWEBログアウト	2011/12/31 17:16:55
2011/12/31 17:17:00	at12	承認依頼	自動テストat12(-35476)
2011/12/31 17:17:01	at03	FullWEBログアウト	2011/12/31 17:16:04
2011/12/31 17:17:06	at01	FullWEBログイン	4194304
2011/12/31 17:17:17	at03	FullWEBログイン	4194304
2011/12/31 17:17:44	at01	分類ラベル追加	アイテムマスター
2011/12/31 17:17:44	at01	属性初期値追加	(アイテムマスター/単位/
2011/12/31 17:17:44	at01	分類ラベル追加	(アイテムマスター/出図状
2011/12/31 17:17:44	at01	属性初期値追加	製造
2011/12/31 17:17:44	at01	属性初期値追加	(製造/状況/->受注)
2011/12/31 17:17:44	at01	属性変更	(製造/注文No/->0D-000
2011/12/31 17:17:44	at01	属性変更	(製造/製造開始年月日/-
2011/12/31 17:17:44	at01	属性変更	(製造/カスタマイズ有無/-
2011/12/31 17:17:44	at01	属性変更	(製造/加工日数/->5)
2011/12/31 17:17:44	at01	属性変更	(製造/塗装日数/->3)
2011/12/31 17:17:44	at01	属性変更	(製造/第1工程作業者/->
2011/12/31 17:17:44	at01	属性変更	(製造/第2工程作業者/->
2011/12/31 17:17:44	at01	登録	
2011/12/31 17:17:44	at12	参照ファイル取り出し	
2011/12/31 17:17:45	at11	承認依頼	自動テストat11(-35477)
2011/12/31 17:17:48	fullweb	FullWEBログアウト	2011/12/31 17:17:45
2011/12/31 17:18:00	at01	FullWEBログアウト	2011/12/31 17:17:06
2011/12/31 17:18:13	test1	削除	
2011/12/31 17:18:13	at03	FullWEBログアウト	2011/12/31 17:17:17
2011/12/31 17:18:16	at01	FullWEBログイン	4194304

復元ボタン

操作ログ表示画面



## 新機能

## ファイル ピン留め機能



よく使うファイルをピン留めして、素早くアクセスできるようにしました。



アイコンをクリックして  
「ピン」を留めたり外したり

3 個のオブジェクト			
ファイルサイズ	ファイル番号	作成日時	ファイル名
488KB	580893	2024/10/15 14:33:29	CSPDFのDWGコンフィグ dd3plot.pptx
1,072KB	579717	2024/10/06 18:53:55	類似図面認識を利用する前に.pptx
11,776KB	580856	2024/10/19 15:36:51	FullWEB10.0カタログ.pptx



ピン留めされたファイル

フォルダ最上段に配置した  
「ピン留めされたファイル」  
をクリックして一覧表示

2 個のオブジェクトを選択	
ファイル名	ファイル番
FullWEB10.0カタログ.pptx	580856
CSPDFのDWGコンフィグ dd3plot.pptx	580893
RE-2466-1201-A.Dwg	552900
RE-2466-1201-A.Dwg	552899
Power Plathome概要.pptx	548852

## 新拡張

## 検索結果色分け表示



バージョン9までは、“ある値に等しい場合”にリスト表示される行に色を塗ることができました。

FullWEB10では、条件として、<>が利用できるようになりました。

shimba.osa.connected.co.jp/fullweb/exconfig.aspx?asid=-2&atname=ファイルサイズ - Goo...

shimba.osa.connected.co.jp/fullweb/exconfig.aspx?asid=-2&atname=ファイルサイズ

表示色の設定

ファイルサイズの設定

属性値 >40

行背景色 #FFC000

追加・更新 削除

設定一覧

属性値	行背景色
>40	#FFC000

色分け設定画面

## ファイルサイズの設定

属性値 >40

行背景色 #FFC000

ファイルサイズ> 40 指定

8 個のオブジェクト				
ファイル名	ファイル番号	ファイルサイズ	文書タイプ	作
重要企画書.doc	9913083	56KB	DOC	20
00000.jpg	10868682	12,793KB	JPG	20
A002-01.dwg	12219633	38KB	DWG	20
A003.dwg	12219629	38KB	DWG	20
Z001.dwg	12219640	38KB	DWG	20
認識利用前に.dwg	12219561	38KB	DWG	20
認識利用前に.dwg	12219624	38KB	DWG	20

色分け表示されたリスト



## 承認機能

文書・図面を（複数）選択してワークフローを実施することができます。

- 承認依頼

既存承認ルート選択するか承認ルートを作成して承認を開始します。

- 承認者へはメールで承認依頼通知されます。

- 承認ルートには代理者や合議者を設定できます。

- 承認ルート変更

担当している承認に対して、次に承認する人を追加できます。

- 部署内ルート設定

承認ルートに部署を配置し、部署内の承認ルートは、その部署の担当にまかせます。

配布ルート設定依頼がメール通知されます。

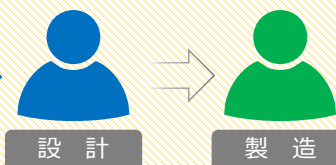
### 承認ルート変更

この内容ならCさんに  
チェックしてもらおう



### 部署内ルート設定

承認をまわす  
部署だけ決定  
して承認依頼

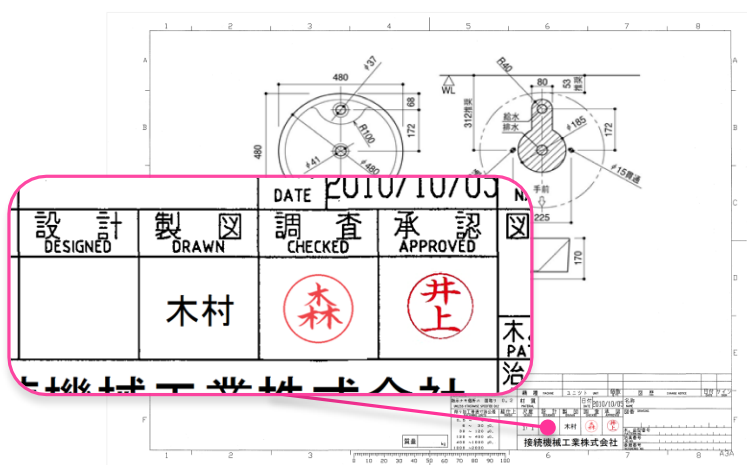


Xさんが承認し  
てるのでGさん  
だ



## 押印機能（オプション）

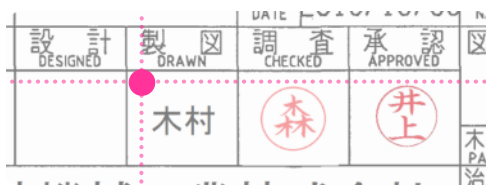
承認済みになった、図面や文書から自動作成された配布用PDFに押印を実施することができます。



押印位置設定ファイルで印の位置を設定できます。

文書種類とサイズ毎に以下の3種類を設定できます。

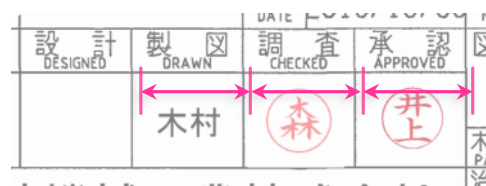
### ① 押印開始位置



### ② 印字の方向



### ③ 印字の間隔



# FullWEB機能一覧

★印が新機能

## ■ ファイル管理

---

ドラッグ&ドロップ登録  
チェックイン・チェックアウト  
履歴管理  
採番機能（オプション）  
押印機能（オプション）  
クライアントでのPDF自動生成★  
属性自動抽出  
CSV一括入力（ファイルに属性値をつけて）  
親子関係設定  
マーク  
URLでアクセス  
ファイル ピン留め★  
フォルダ ピン留め★  
表示結果色分け拡張★

## ■ 承認機能

---

合議承認  
代理承認  
承認中に承認者追加  
部内ルート設定  
押印  
STARTTLS方式（Gmail）対応★

## ■ システム連携

---

メールサーバー連携  
SolidWorks連携（オプション）  
AutoCAD連携（オプション）  
LDAP連携  
PowerAutomate対応★（SDK契約必要）

## ■ 検索

---

属性検索  
全文検索  
類似図面検索★  
サジェスト  
属性値CSV出力  
よく使う検索記憶

## ■ セキュリティー

---

アクセス権限（読み込み、編集、削除、印刷等）  
再配布防止  
操作ログ  
改ざん防止  
HTTPS通信  
大量ファイル操作監視機能★

## ■ 環境

---

タブレット対応（iPad、Android等）  
クラウド対応（Azure、AWS）  
多言語対応（日本語、英語、簡体字）

# FullWEB-PDM BOM操作画面

- BOM操作画面は4つのエリアで構成されます。

・製品構成ツリー ・属性表示/編集エリア ・添付エリア ・サムネイルエリア

## 複数BOM同時表示

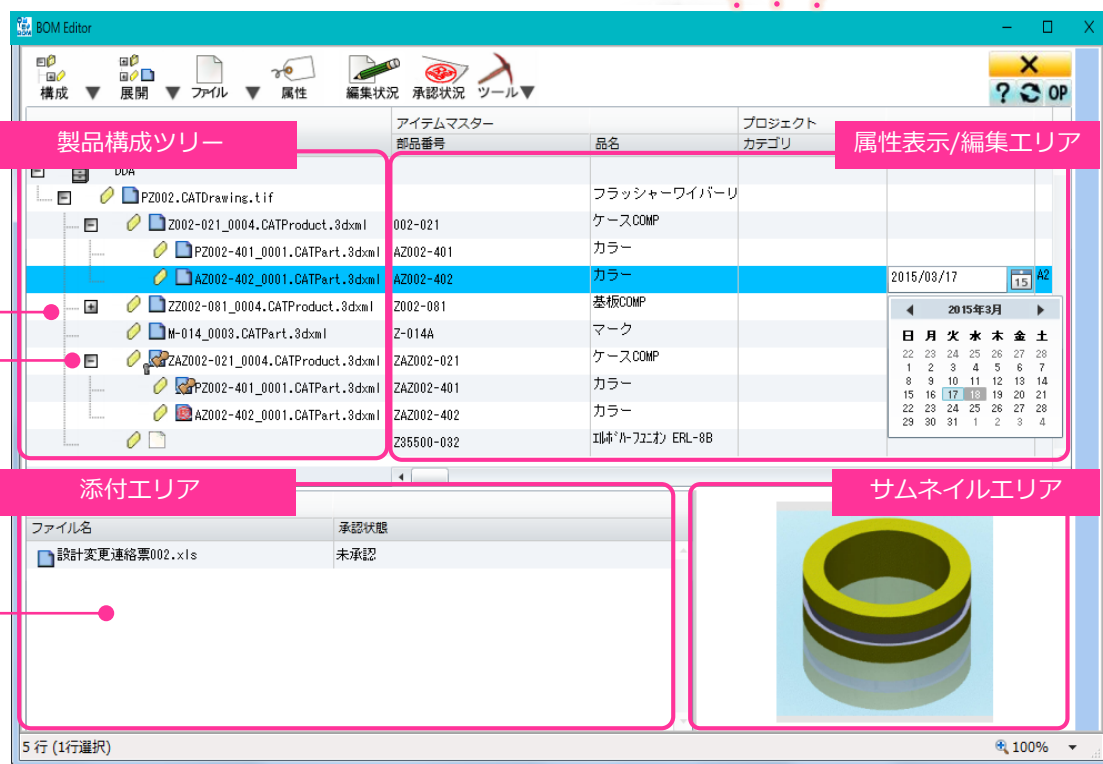
〔機能〕 BOM操作画面を複数表示します。

〔ポイント〕 構成を参考にするBOMを複数表示したり、基準構成から、ユニットを選択しコピー＆ペーストします。

## 構成全体表示

〔機能〕 製品構成ツリーを多階層表示します。

〔ポイント〕 製品構成全体を確認しながら、様々な作業ができます。



## 関連ファイル添付

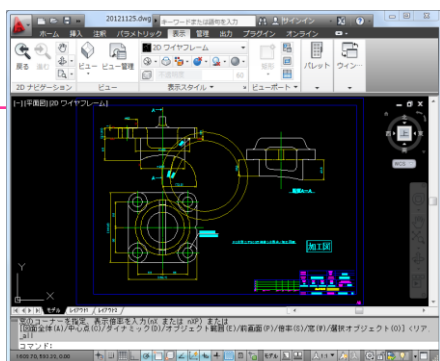
〔機能〕 アイテムに複数のファイルを添付できます。

〔ポイント〕 クレーム報告書を添付すれば、流用設計時に、設計ナレッジの共有ができます。

## インライン属性編集

〔機能〕 構成ツリーの属性を同一行に表示します。

〔ポイント〕 複数アイテムに同じ値を連続で入力したり、Excelから矩形領域をはりつけたりできます。



## ダブルクリックで図面を開く

〔機能〕 アイテムダブルクリックでファイルを開きます。

〔ポイント〕 シンプルな機能ですが、製品構成の中の気になるアイテムをダブルクリックするだけで図面が表示されてとても便利です。





# PDM機能一覧



## ■ BOM作成機能

---

BOMエディター上での構成情報手入力  
部品番号指定による流用作成  
Excelワークシートからの貼り付け作成  
CSVファイルから構成情報（親子関係と属性）読み込み

## ■ 採番機能

---

採番ルールの複数定義

## ■ スナップショット機能

---

指定された時点での製品の構成情報を保存  
ロック機能で最新構成の編集の影響から分離

## ■ 構成差分表示機能

---

指定された二つの構成の差分をビジュアルに表示

## ■ 配布用フォーマット自動生成機能

---

登録されたファイルから、各種配布用フォーマット（PDF, TIFF）自動生成

## ■ 逆展開表示機能

---

選択した部品の親を展開する機能

## ■ 構成への図面割り当て機能

---

指定された構成への図面ファイル割り当て

## ■ 製番管理機能

---

構成を製番管理することで同じ部品番号で異なる構成が可能

## ■ 押印機能

---

承認済み図面/文書への押印

## ■ ERP/MSプロジェクト連携機能

---

製品構成情報のCSVによる受け渡し

電機・機械・自動車業界のトップ企業を中心に500社を超える豊富な実績

純国産でサポート万全！

詳しくは、コネクテッドのホームページをご覧ください！

<https://www.connected.co.jp/>

## 株式会社 コネクテッド

〒532-0003

大 阪 本 社 大阪市淀川区宮原1-1-1 新大阪阪急ビル7F

TEL.06-6392-5700 FAX.06-6392-5701

〒104-0031

東京事務所 東京都中央区京橋2-1-1 第2荒川ビル2F

TEL.03-6262-3490

**Microsoft Partner**  
Silver Application Integration

 **AUTODESK.**  
Authorized Developer